

**АДМИНИСТРАЦИЯ ГОРОДСКОГО ОКРУГА ШАТУРА  
МОСКОВСКОЙ ОБЛАСТИ**

**ПОСТАНОВЛЕНИЕ**

---

**ПОСТАНОВЛЕНИЕ**

**от 13.01.2023 № 40**

об установлении публичного сервитута в порядке главы V.7. Земельного кодекса Российской Федерации по адресу (местоположение): Российская Федерация, Московская область, Городской округ Шатура, п. Туголесский Бор, в границах кадастровых кварталов 50:25:0070202, 50:25:0070203, 50:25:0070204, 50:25:0070205, 50:25:0070206 в пользу акционерного общества "Мособлгаз" в целях размещения инженерных сооружений местного значения (строительство объекта системы газоснабжения и его неотъемлемых технологических частей - "Газификация негазифицированной части п. Туголесский Бор сельского поселения Кривандинское" Городского округа Шатура Московской области)

В соответствии с Земельным кодексом Российской Федерации, Федеральным законом от 06.10.2003 № 131-ФЗ «Об общих принципах организации местного самоуправления в Российской Федерации», Законом Московской области № 23/96-ОЗ «О регулировании земельных отношений в Московской области», руководствуясь Уставом Городского округа Шатура, учитывая ходатайство акционерного общества "Мособлгаз" от 02.12.2022 № P001-4909656807-66677987,

**ПОСТАНОВЛЯЮ:**

1. Установить публичный сервитут на срок 120 месяцев в отношении земель, государственная собственность на которые не разграничена и земельных участков, согласно приложению № 1 к настоящему Постановлению, в пользу акционерного общества "Мособлгаз", в целях размещения инженерных сооружений местного значения (строительство объекта системы газоснабжения и его неотъемлемых технологических частей - "Газификация негазифицированной части п. Туголесский Бор сельского поселения Кривандинское" Городского округа Шатура Московской области), в границах в соответствии с приложением №2 к настоящему Постановлению.

Срок, в течении которого в соответствии с расчетом заявителя использование земельного участка (его части) и (или) расположенного на нем объекта недвижимости будет невозможно или существенно затруднено - 11 месяцев (при возникновении таких обстоятельств).

Порядок установления зон с особыми условиями использования территории и содержание ограничений прав на земельные участки в границах таких зон определен Постановлением Правительства Российской Федерации от 20.11.2000 №878 "Об утверждении Правил охраны газораспределительных сетей".

Обязать акционерное общество "Мособлгаз" привести земли, земельные участки, указанные в п.1 Постановления, в состояние, пригодное для использования в соответствии с видом разрешенного использования, в срок не позднее чем три месяца после завершения деятельности, для осуществления которой установлен публичный сервитут.

2. Администрации в течение 5 рабочих дней направить копию настоящего Постановления в Управление Федеральной службы государственной регистрации, кадастра и картографии по Московской области для внесения сведений об установлении публичного сервитута в отношении земельных участков, указанных в пункте 1 настоящего Постановления, в Единый государственный реестр недвижимости.

3. Администрации в течение 5 рабочих дней разместить настоящее Постановление на официальном информационном сайте администрации - <https://www.shatura.ru/> в информационно-телекоммуникационной сети «Интернет».

4. Комитету по управлению имуществом администрации Городского округа Шатура Московской области в течение 5 рабочих дней направить владельцу публичного сервитута копию настоящего Постановления, сведения о лицах, являющихся правообладателями земельных участков, сведения о лицах, подавших заявления об учете их прав (обременений прав) на земельные участки, способах связи с ними, копии документов, подтверждающих права указанных лиц на земельные участки.

5. Контроль за выполнением настоящего Постановления возложить на заместителя главы администрации Городского округа Шатура Московской области А.С. Глухову.

**Приложение № 1  
к Постановлению  
от 13.01.2023 № 40**

<b>№</b>	<b>Кадастровый номер земельного участка</b>	<b>Адрес / описание местоположения</b>
<b>1</b>	<b>2</b>	<b>3</b>
1	50:25:0000000:29110	Московская область, Городской округ Шатура
2	50:25:0000000:28952	Московская область, Городской округ Шатура

Объект: "Газификация негазифицированной части п. Туголеский Бор сельского поселения Кривандиновское" городского округа Шатура Московской области (Социальная газификация)

Местоположение / Кадастровый номер: Московская область, г.о. Шатура, п. Туголеский Бор / 50:25:0000000:29110, 50:25:0000000:28952

Площадь земельного участка: 23 006 кв. м

Категория земель: Земли населенных пунктов

Вид разрешенного использования: земельные участки (территории) общего пользования

Приложение №2
Утверждена Постановлением администрации Городского округа Шатура Московской области от 13.01.2023 №40

Каталог координат (МСК-50, зона 2):

Table with 5 columns: Номер точки, X, м, Y, м, Длина линии, м, Дирекционный угол. Contains data for points 1-7.

Table with 5 columns: Номер точки, X, м, Y, м, Длина линии, м, Дирекционный угол. Contains data for points 8-14.

Table with 5 columns: Номер точки, X, м, Y, м, Длина линии, м, Дирекционный угол. Contains data for points 15-28.

Table with 5 columns: Номер точки, X, м, Y, м, Длина линии, м, Дирекционный угол. Contains data for points 29-39.

Table with 5 columns: Номер точки, X, м, Y, м, Длина линии, м, Дирекционный угол. Contains data for points 40-51.

Table with 5 columns: Номер точки, X, м, Y, м, Длина линии, м, Дирекционный угол. Contains data for points 52-83.

Table with 5 columns: Номер точки, X, м, Y, м, Длина линии, м, Дирекционный угол. Contains data for points 84-99.

Table with 5 columns: Номер точки, X, м, Y, м, Длина линии, м, Дирекционный угол. Contains data for points 100-114.

Table with 5 columns: Номер точки, X, м, Y, м, Длина линии, м, Дирекционный угол. Contains data for points 115-139.

Table with 5 columns: Номер точки, X, м, Y, м, Длина линии, м, Дирекционный угол. Contains data for points 140-145.

Table with 5 columns: Номер точки, X, м, Y, м, Длина линии, м, Дирекционный угол. Contains data for points 146-151.

Table with 5 columns: Номер точки, X, м, Y, м, Длина линии, м, Дирекционный угол. Contains data for points 152-157.

Table with 5 columns: Номер точки, X, м, Y, м, Длина линии, м, Дирекционный угол. Contains data for points 158-164.

Table with 5 columns: Номер точки, X, м, Y, м, Длина линии, м, Дирекционный угол. Contains data for points 165-158.

Table with 5 columns: Номер точки, X, м, Y, м, Длина линии, м, Дирекционный угол. Contains data for points 169-176.

Table with 5 columns: Номер точки, X, м, Y, м, Длина линии, м, Дирекционный угол. Contains data for points 177-188.

Table with 5 columns: Номер точки, X, м, Y, м, Длина линии, м, Дирекционный угол. Contains data for points 189-200.

Table with 5 columns: Номер точки, X, м, Y, м, Длина линии, м, Дирекционный угол. Contains data for points 201-212.

Table with 5 columns: Номер точки, X, м, Y, м, Длина линии, м, Дирекционный угол. Contains data for points 213-224.

Table with 5 columns: Номер точки, X, м, Y, м, Длина линии, м, Дирекционный угол. Contains data for points 225-230.

Table with 5 columns: Номер точки, X, м, Y, м, Длина линии, м, Дирекционный угол. Contains data for points 231-242.

Table with 5 columns: Номер точки, X, м, Y, м, Длина линии, м, Дирекционный угол. Contains data for points 243-248.

Table with 5 columns: Номер точки, X, м, Y, м, Длина линии, м, Дирекционный угол. Contains data for points 249-254.

Table with 5 columns: Номер точки, X, м, Y, м, Длина линии, м, Дирекционный угол. Contains data for points 255-246.

Table with 5 columns: Номер точки, X, м, Y, м, Длина линии, м, Дирекционный угол. Contains data for points 247-246.

Table with 5 columns: Номер точки, X, м, Y, м, Длина линии, м, Дирекционный угол. Contains data for points 257-268.

Table with 5 columns: Номер точки, X, м, Y, м, Длина линии, м, Дирекционный угол. Contains data for points 269-278.

Table with 5 columns: Номер точки, X, м, Y, м, Длина линии, м, Дирекционный угол. Contains data for points 279-288.

Table with 5 columns: Номер точки, X, м, Y, м, Длина линии, м, Дирекционный угол. Contains data for points 289-298.

Table with 5 columns: Номер точки, X, м, Y, м, Длина линии, м, Дирекционный угол. Contains data for points 299-308.

Table with 5 columns: Номер точки, X, м, Y, м, Длина линии, м, Дирекционный угол. Contains data for points 309-318.

Table with 5 columns: Номер точки, X, м, Y, м, Длина линии, м, Дирекционный угол. Contains data for points 319-328.

Table with 5 columns: Номер точки, X, м, Y, м, Длина линии, м, Дирекционный угол. Contains data for points 329-332.

Table with 5 columns: Номер точки, X, м, Y, м, Длина линии, м, Дирекционный угол. Contains data for points 333-340.

Table with 5 columns: Номер точки, X, м, Y, м, Длина линии, м, Дирекционный угол. Contains data for points 341-350.

Table with 5 columns: Номер точки, X, м, Y, м, Длина линии, м, Дирекционный угол. Contains data for points 351-360.

Table with 5 columns: Номер точки, X, м, Y, м, Длина линии, м, Дирекционный угол. Contains data for points 361-370.

Table with 5 columns: Номер точки, X, м, Y, м, Длина линии, м, Дирекционный угол. Contains data for points 371-380.

Table with 5 columns: Номер точки, X, м, Y, м, Длина линии, м, Дирекционный угол. Contains data for points 381-390.

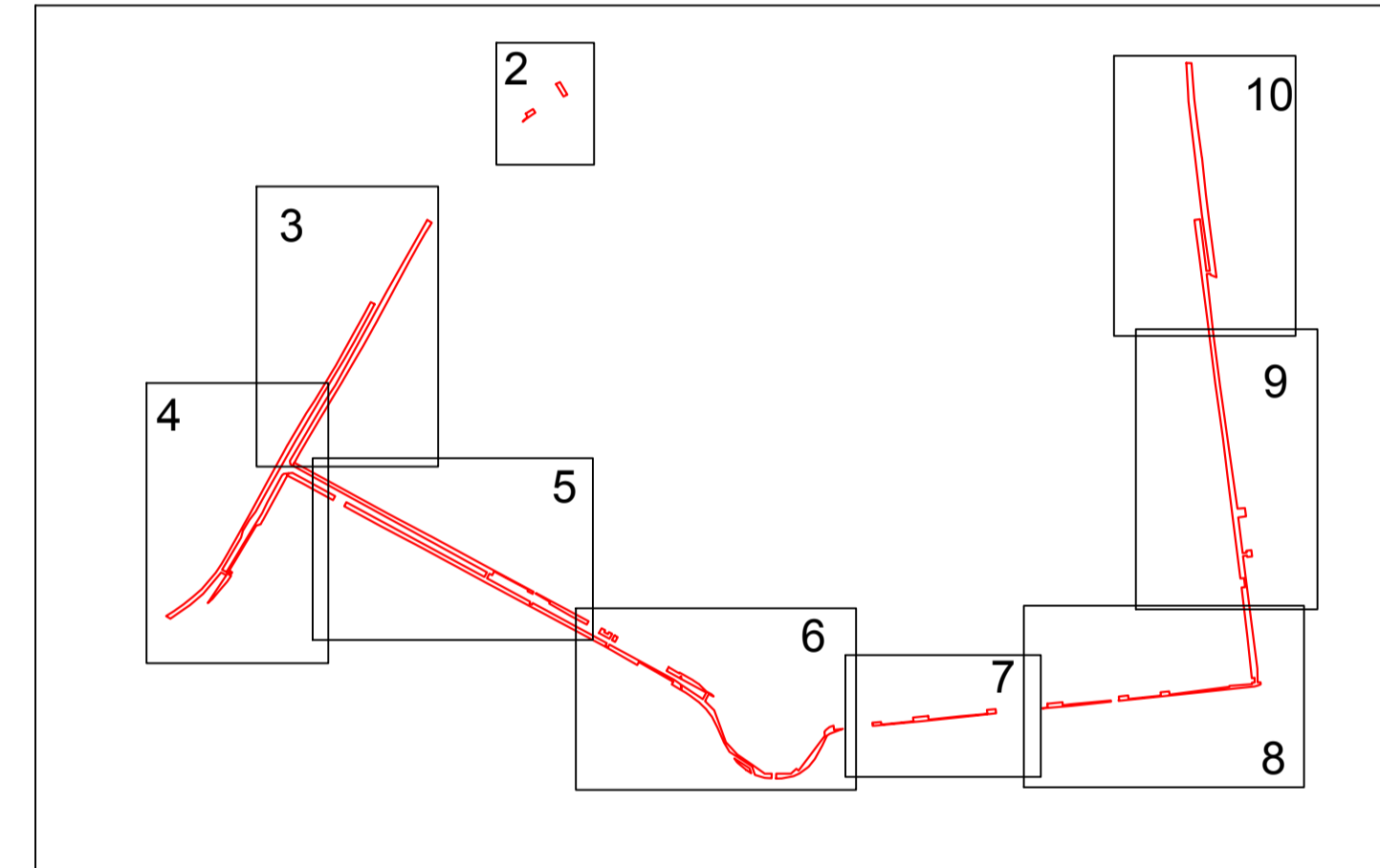
Table with 5 columns: Номер точки, X, м, Y, м, Длина линии, м, Дирекционный угол. Contains data for points 391-400.

Table with 5 columns: Номер точки, X, м, Y, м, Длина линии, м, Дирекционный угол. Contains data for points 401-410.

Table with 5 columns: Номер точки, X, м, Y, м, Длина линии, м, Дирекционный угол. Contains data for points 411-420.

Схема совмещения листов:

- Основные обозначения:
- проектируемый газопровод среднего давления;
- граница земельного участка для строительства газопровода;
- обозначение образуемого земельного участка;
- номер точки границы земельного участка;
- номер кадастрового квартала;
- граница кадастрового квартала по сведениям ЕГРН;
- граница земельного участка по сведениям ЕГРН;
- кадастровый номер земельного участка;
- граница объектов капитального строительства по сведениям ЕГРН;
- кадастровый номер объекта капитального строительства;
- охранная зона проектируемого газопровода;
- зоны с особыми условиями использования территории.



Характеристики объекта:
Политизированный газопровод среднего давления Р ≤ 0,3 МПа, диаметр 160 мм, 110 мм, 63 мм.
Доступ к образуемому земельному участку осуществляется посредством земель общего пользования.

Образованный земельный участок не расположен в границах существующих или планируемых СОПТ.

Экспликация земель:

Table with 2 columns: Категория земель, Общая площадь (кв.м). Shows area breakdown for various land categories.

Исполнитель: Московский филиал АО «Гиррониага»

Кадастровый инженер: [Signature]



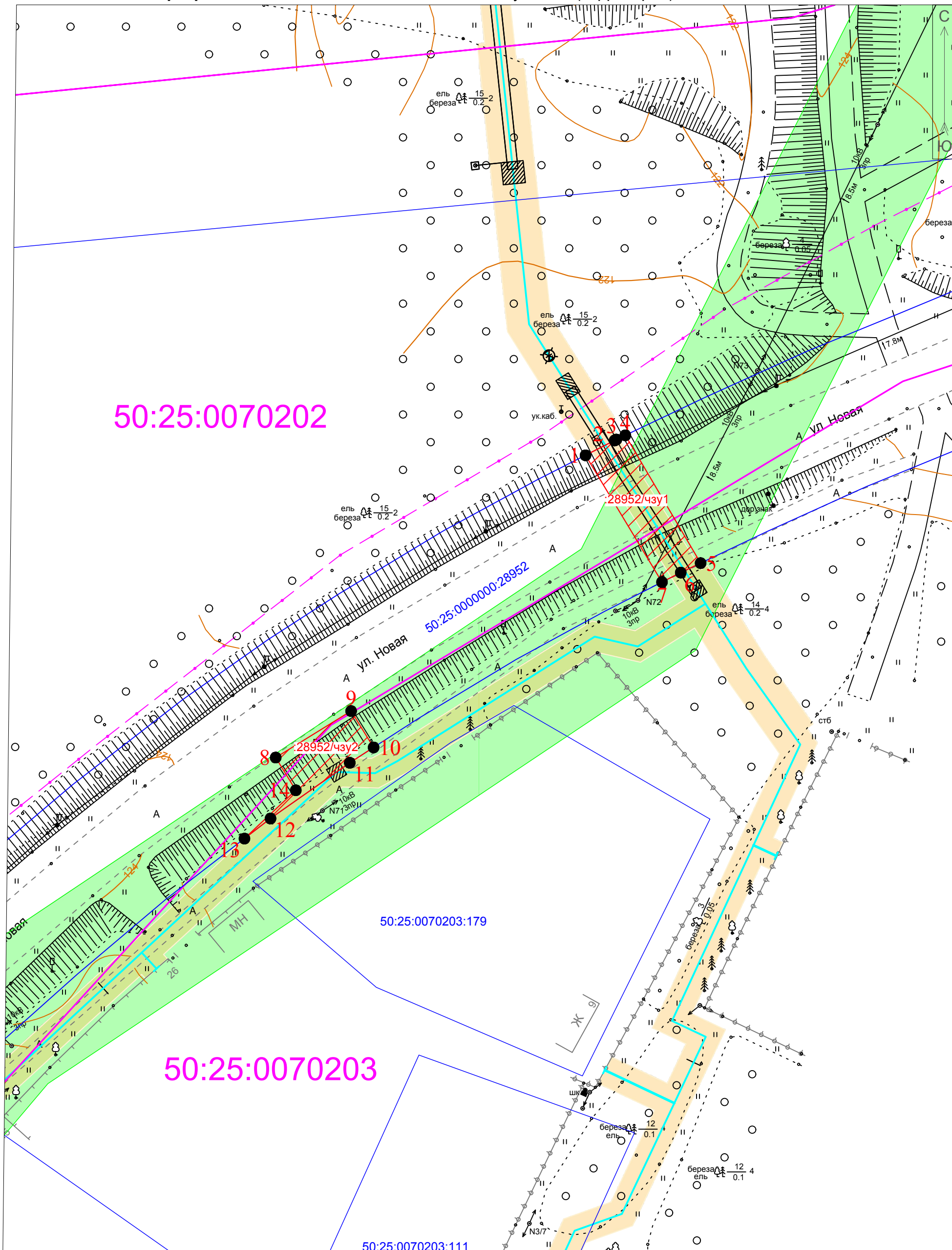
**СХЕМА ГРАНИЦ ПУБЛИЧНОГО СЕРВИТУТА**

**Объект:** "Газификация негазифицированной части п. Туголесский Бор сельского поселения Кривандинское" городского округа Шатура Московской области (Социальная газификация)

**Местоположение / Кадастровый номер:** Московская область, г.о. Шатура, п. Туголесский Бор / 50:25:0000000:29110, 50:25:0000000:28952

**Площадь земельного участка:** 23 006 кв. м  
**Категория земель:** Земли населенных пунктов

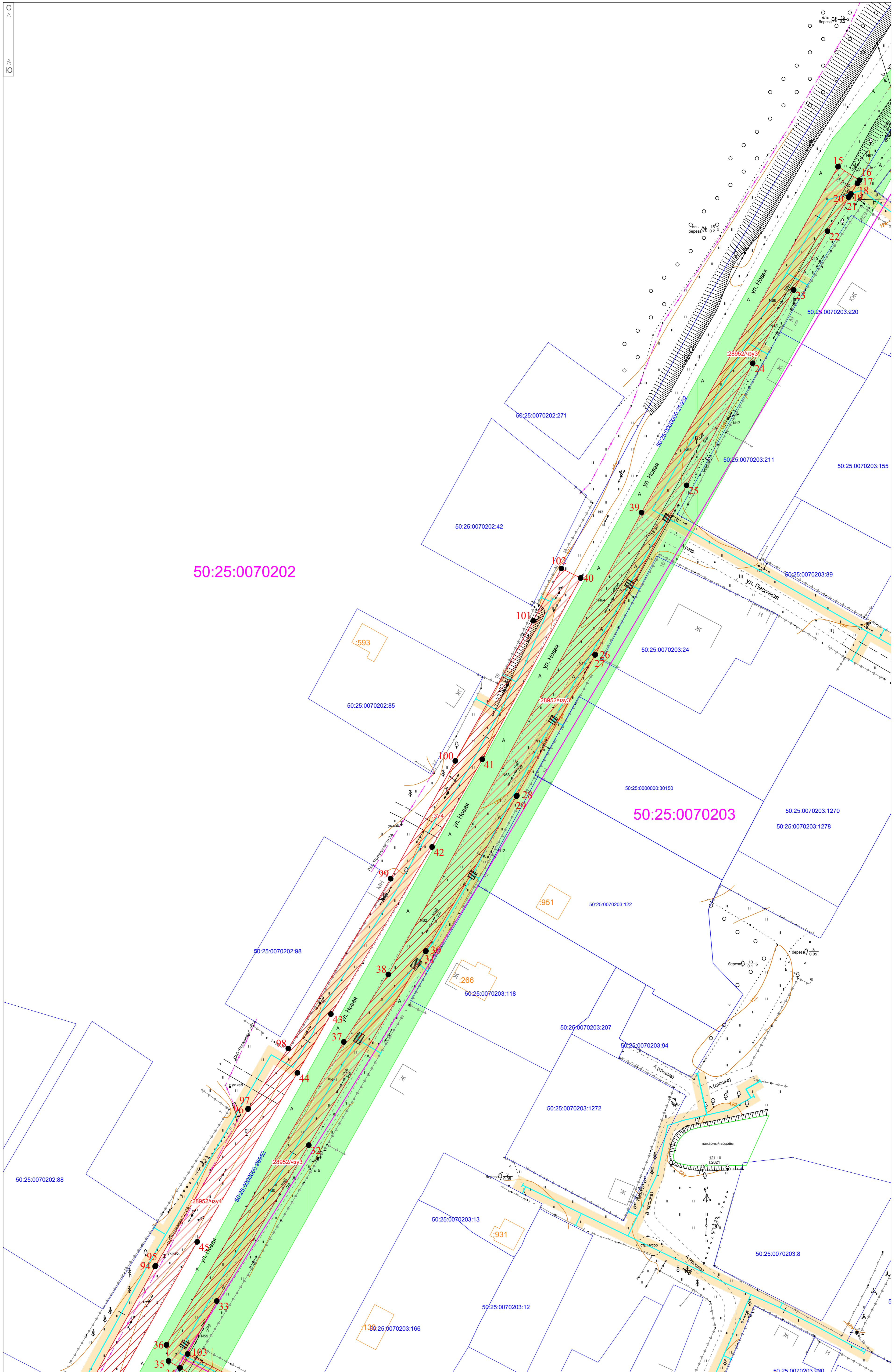
**Вид разрешенного использования:** земельные участки (территории) общего пользования



**Масштаб 1:500**

**Каталог координат, описание земельного участка и условные обозначения приведены на листе 1**

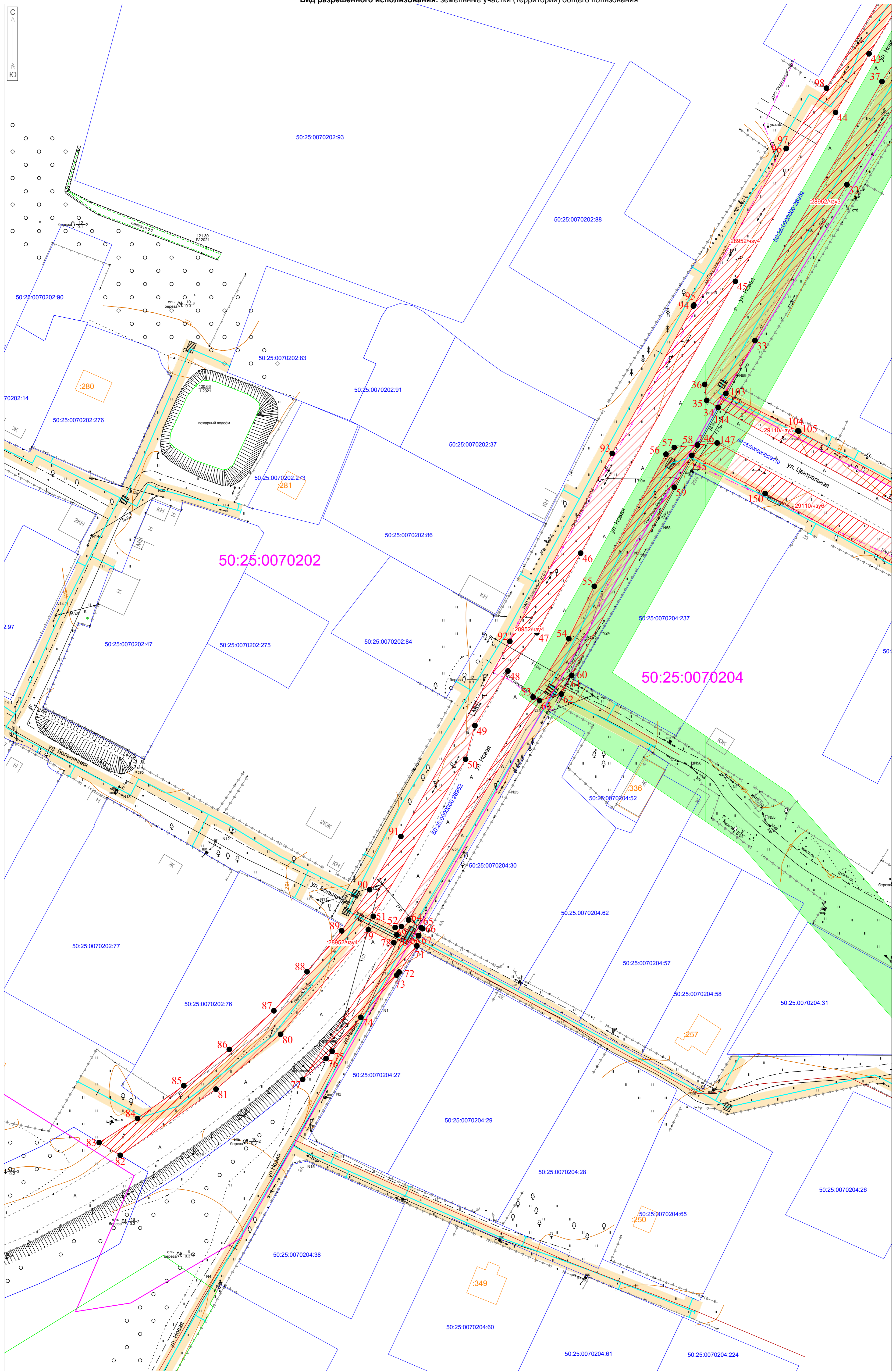
**СХЕМА ГРАНИЦ ПУБЛИЧНОГО СЕРВИТУТА**  
 Объект: "Газификация негазифицированной части п. Туголесский Бор сельского поселения Кривандинское"  
 городского округа Шатура Московской области (Социальная газификация)  
 Местоположение / Кадастровый номер: Московская область, г.о. Шатура, п. Туголесский Бор / 50:25:0000000:29110, 50:25:0000000:28952  
 Площадь земельного участка: 23 006 кв. м  
 Категория земель: Земли населенных пунктов  
 Вид разрешенного использования: земельные участки (территории) общего пользования



Масштаб 1:500

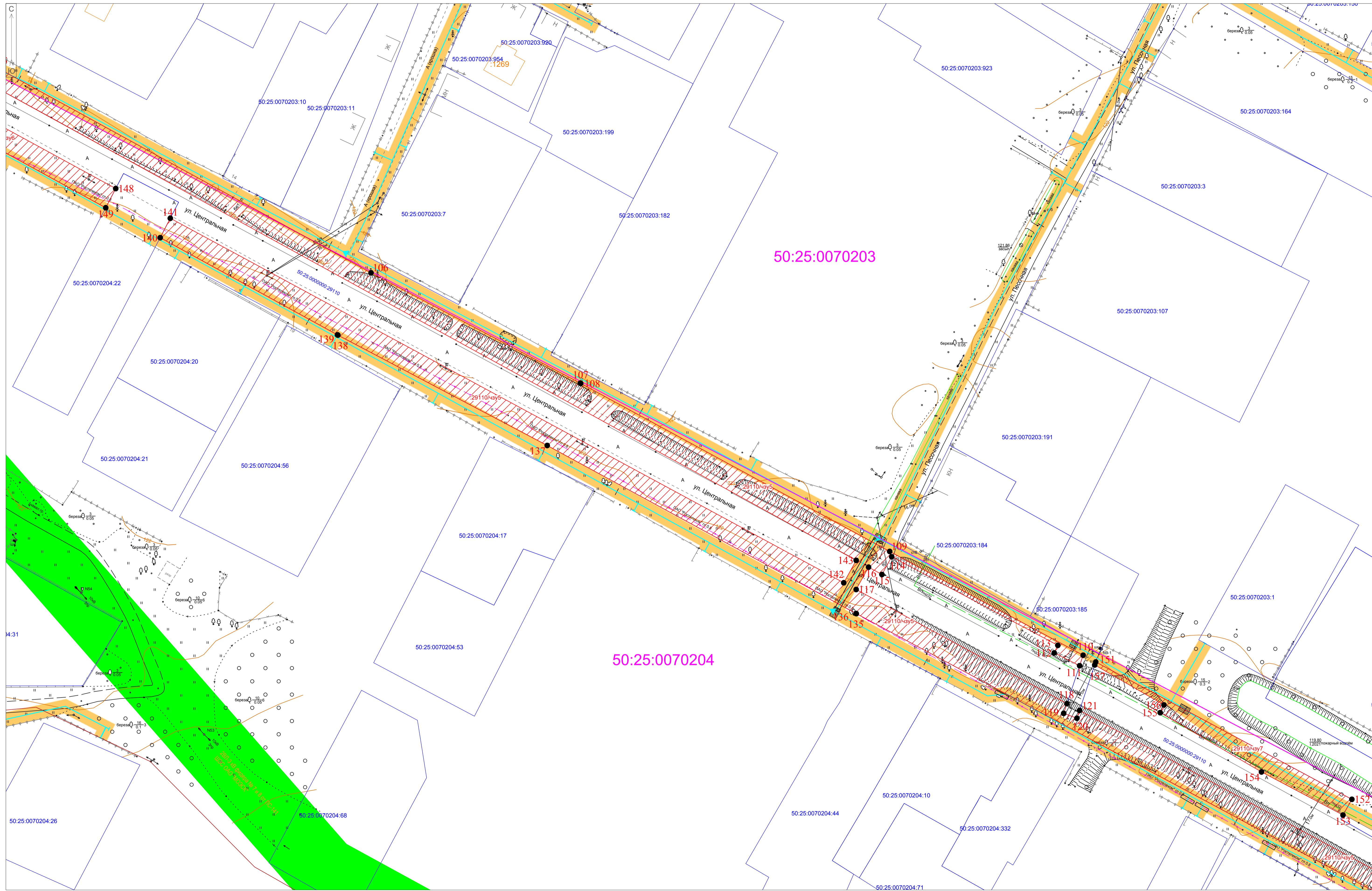
Каталог координат, описание земельного участка и условные обозначения приведены на листе 1

**СХЕМА ГРАНИЦ ПУБЛИЧНОГО СЕРВИТУТА**  
 Объект: "Газификация негазифицированной части п. Туголеский Бор сельского поселения Кривандинское"  
 городского округа Шатура Московской области (Социальная газификация)  
 Местоположение / Кадастровый номер: Московская область, г.о. Шатура, п. Туголеский Бор / 50:25:0000000:29110, 50:25:0000000:28952  
 Площадь земельного участка: 23 006 кв. м  
 Категория земель: Земли населенных пунктов  
 Вид разрешенного использования: земельные участки (территории) общего пользования



Масштаб 1:500  
 Каталог координат, описание земельного участка и условные обозначения приведены на листе 1

**СХЕМА ГРАНИЦ ПУБЛИЧНОГО СЕРВИТУТА**  
Объект: "Газификация негазифицированной части п. Туголеский Бор сельского поселения Кривандинское"  
городского округа Шатура Московской области (Социальная газификация)  
Местоположение / Кадастровый номер: Московская область, г.о. Шатура, п. Туголеский Бор / 50:25:0000000:29110, 50:25:0000000:28952  
Площадь земельного участка: 23 006 кв. м  
Категория земель: Земли населенных пунктов  
Вид разрешенного использования: земельные участки (территории) общего пользования

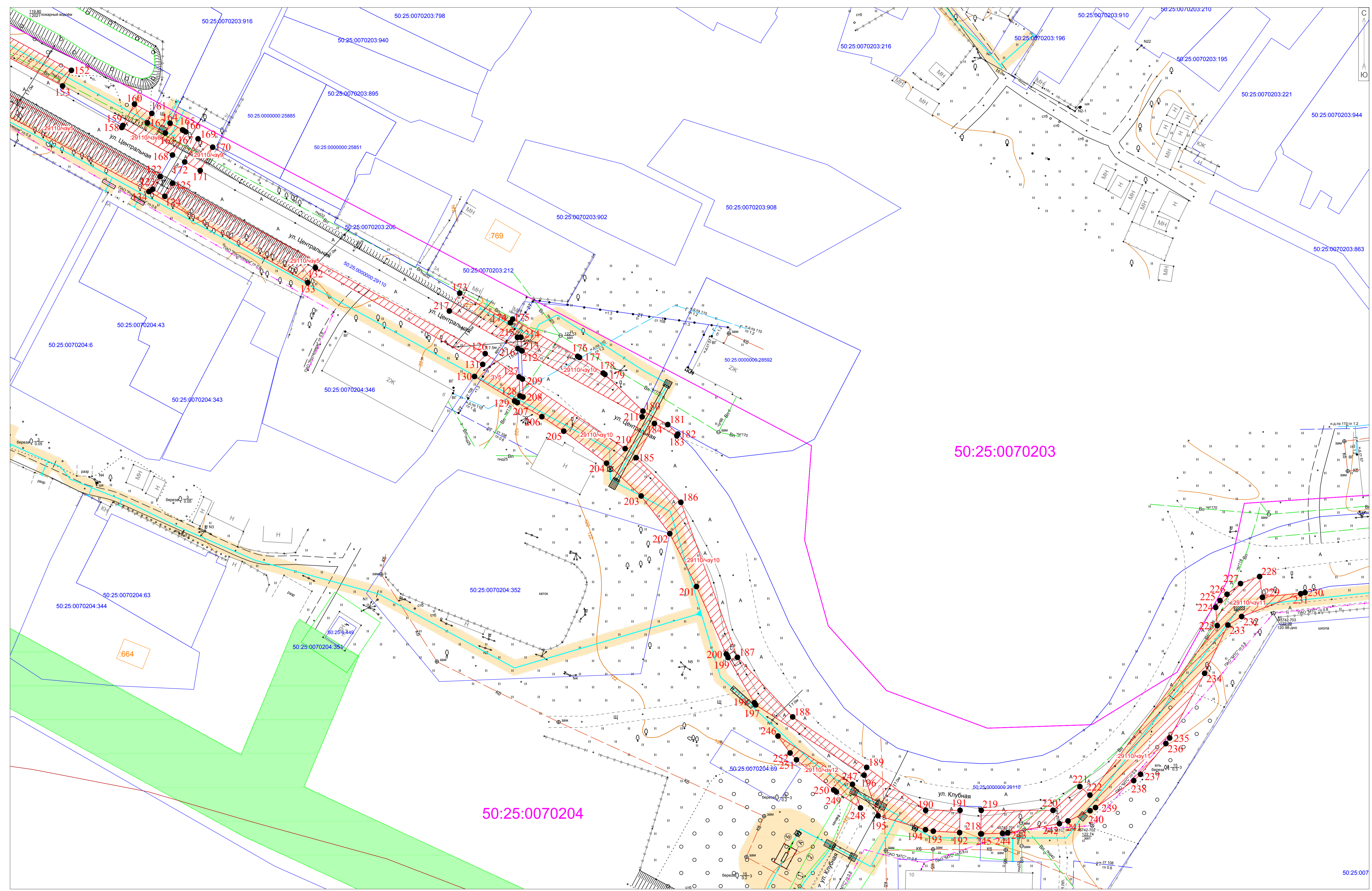


Масштаб 1:500

Каталог координат, описание земельного участка и условные обозначения приведены на листе 1

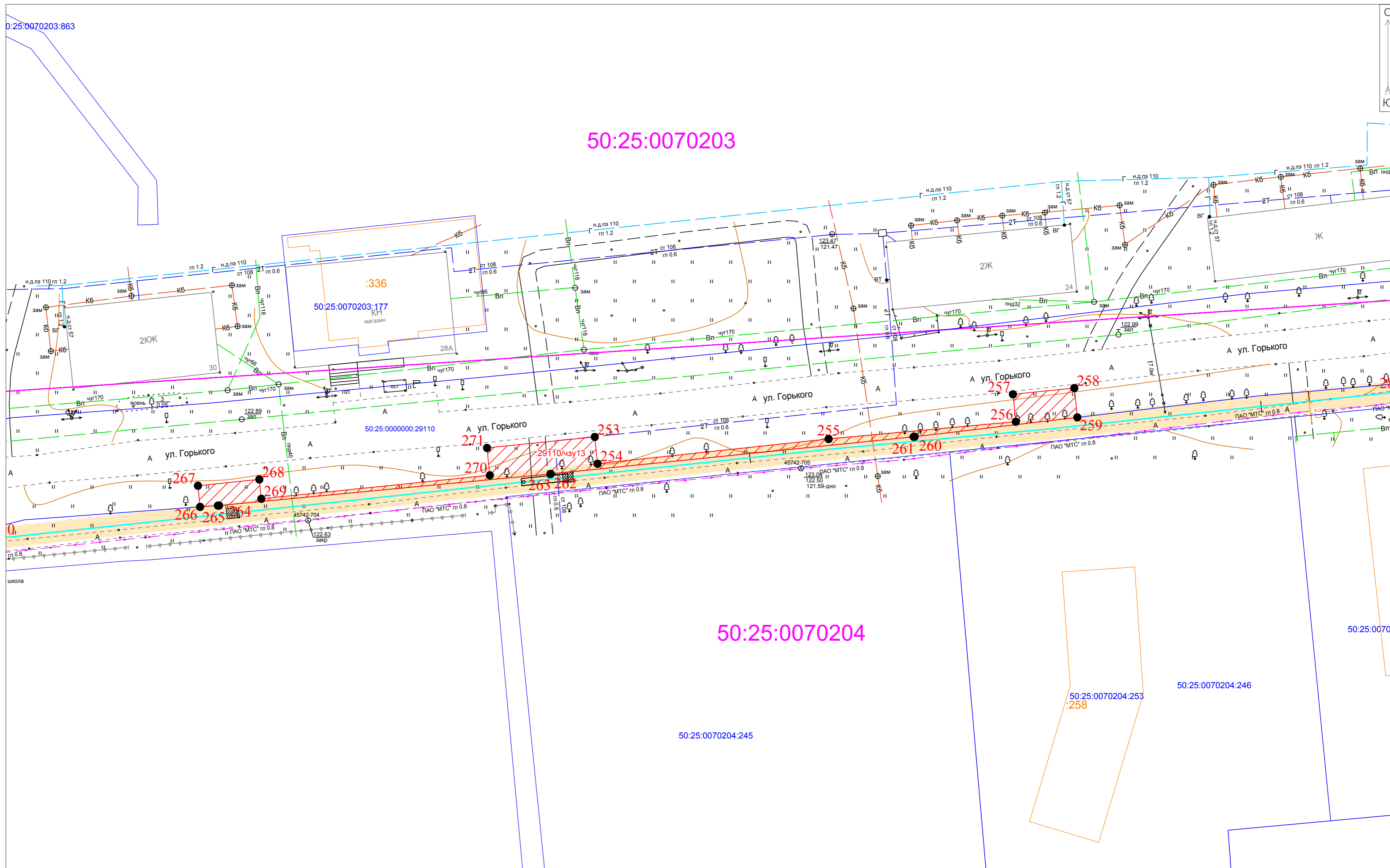


**СХЕМА ГРАНИЦ ПУБЛИЧНОГО СЕРВИТУТА**  
 Объект: "Газификация негазифицированной части п. Туголеский Бор сельского поселения Кривандинское"  
 городского округа Шатура Московской области (Социальная газификация)  
 Местоположение / Кадастровый номер: Московская область, г.о. Шатура, п. Туголеский Бор / 50:25:0000000:29110, 50:25:0000000:28952  
 Площадь земельного участка: 23 006 кв. м  
 Категория земель: Земли населенных пунктов  
 Вид разрешенного использования: земельные участки (территории) общего пользования



Масштаб 1:500  
 Каталог координат, описание земельного участка и условные обозначения приведены на листе 1

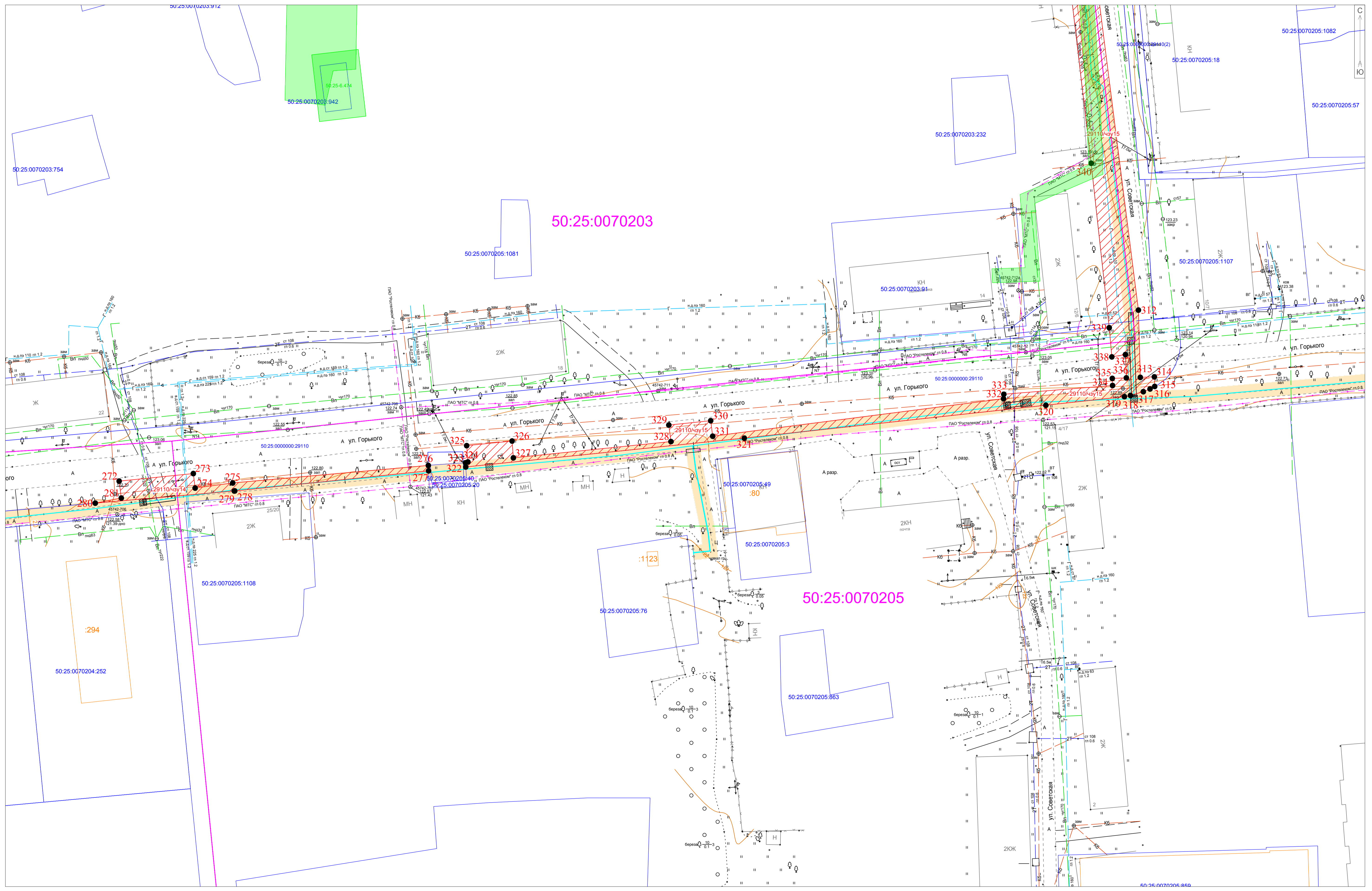
**СХЕМА ГРАНИЦ ПУБЛИЧНОГО СЕРВИТУТА**  
**Объект:** "Газификация негазифицированной части п. Туголесский Бор сельского поселения Кривандинское"  
 городского округа Шатура Московской области (Социальная газификация)  
**Местоположение / Кадастровый номер:** Московская область, г.о. Шатура, п. Туголесский Бор / 50:25:0000000:29110, 50:25:0000000:28952  
**Площадь земельного участка:** 23 006 кв. м  
**Категория земель:** Земли населенных пунктов  
**Вид разрешенного использования:** земельные участки (территории) общего пользования



Масштаб 1:500

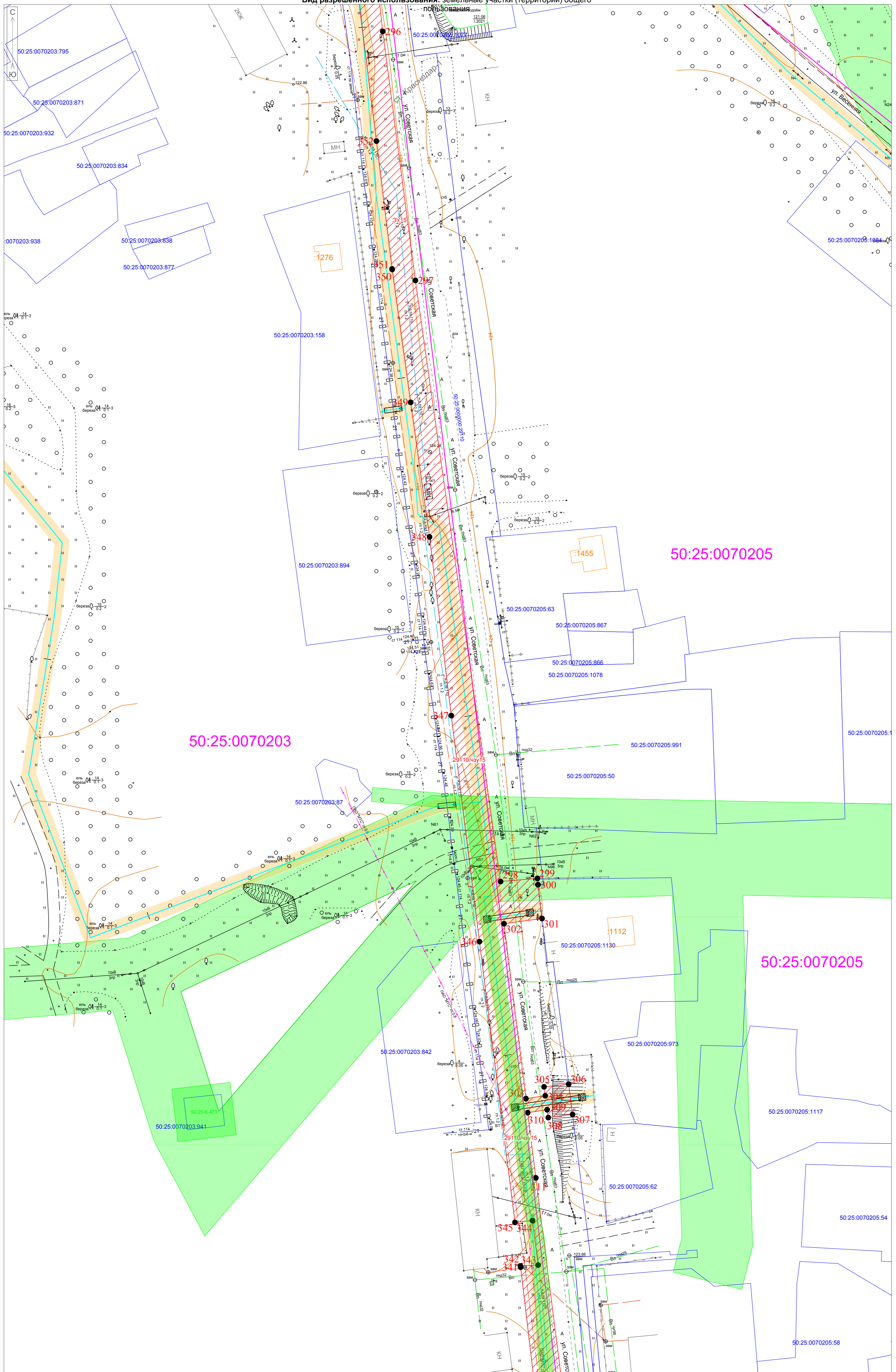
Каталог координат, описание земельного участка и условные обозначения приведены на листе 1

**СХЕМА ГРАНИЦ ПУБЛИЧНОГО СЕРВИТУТА**  
 Объект: "Газификация негазифицированной части п. Туголеский Бор сельского поселения Кривандинское"  
 городского округа Шатура Московской области (Социальная газификация)  
 Местоположение / Кадастровый номер: Московская область, г.о. Шатура, п. Туголеский Бор / 50:25:0000000:29110, 50:25:0000000:28952  
 Площадь земельного участка: 23 006 кв. м  
 Категория земель: Земли населенных пунктов  
 Вид разрешенного использования: земельные участки (территории) общего пользования



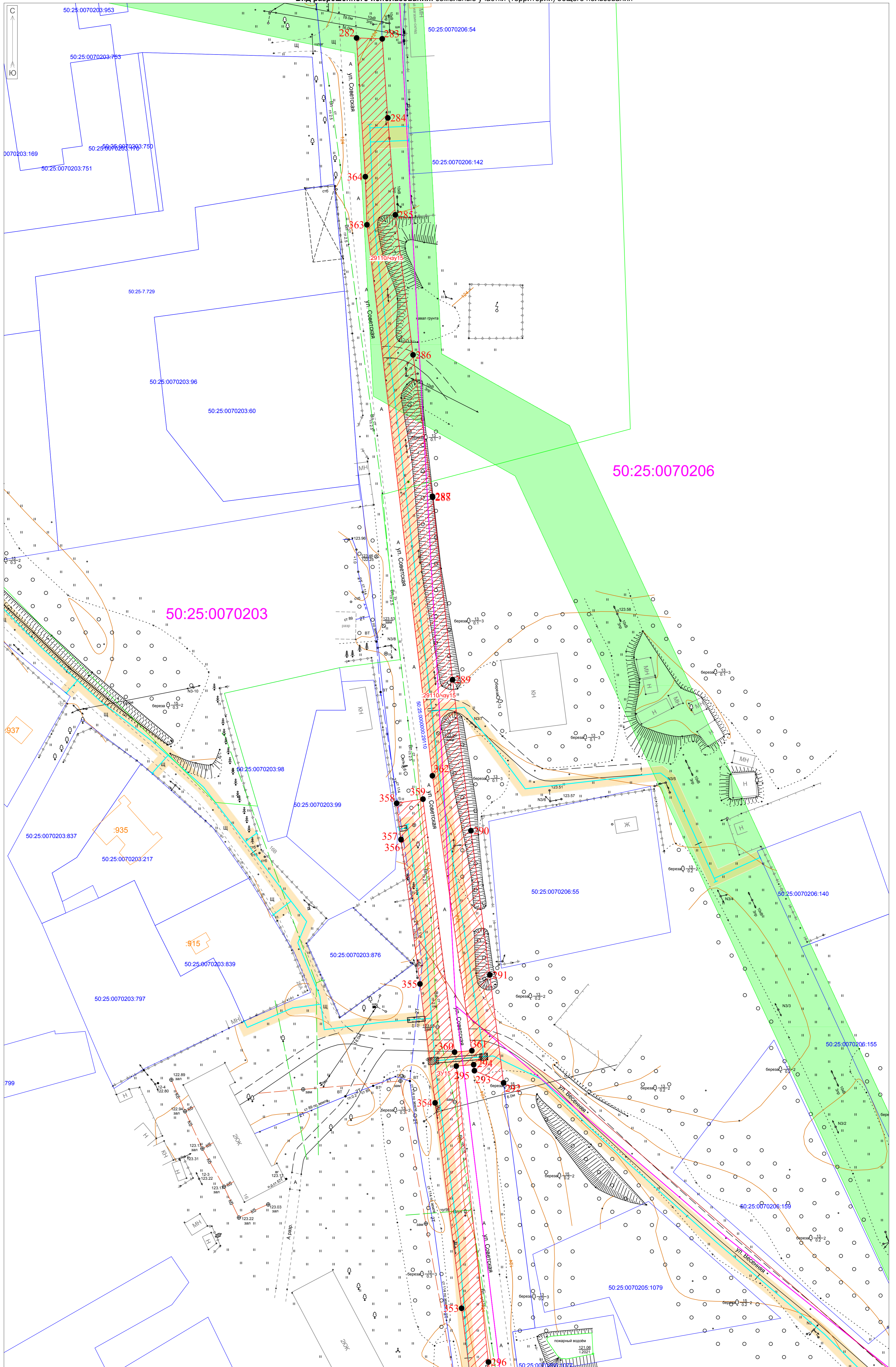
Масштаб 1:500  
 Каталог координат, описание земельного участка и условные обозначения приведены на листе 1

**СХЕМА ГРАНИЦ ПУБЛИЧНОГО СЕРВИТУТА**  
 Объект: "Газификация негазифицированной части п. Туголеский Бор сельского поселения Кривандинское"  
 городского округа Шатура Московской области (Социальная газификация)  
 Местоположение / Кадастровый номер: Московская область, г.о. Шатура, п. Туголеский Бор / 50:25:0000000:29110, 50:25:0000000:28952  
 Площадь земельного участка: 23 006 кв. м  
 Категория земель: Земли населенных пунктов  
 Вид разрешенного использования: земельные участки (территории) общего пользования



**СХЕМА ГРАНИЦ ПУБЛИЧНОГО СЕРВИТУТА**  
**Объект:** "Газификация негизифицированной части п. Туголеский Бор сельского поселения Кривандинское"  
 городского округа Шатура Московской области (Социальная газификация)  
**Местоположение / Кадастровый номер:** Московская область, г.о. Шатура, п. Туголеский Бор / 50:25:0000000:29110, 50:25:0000000:28952  
**Площадь земельного участка:** 23 006 кв. м  
**Категория земель:** Земли населенных пунктов

**Вид разрешенного использования:** земельные участки (территории) общего пользования



**Масштаб 1:500**  
 Каталог координат, описание земельного участка и условные обозначения приведены на листе 1